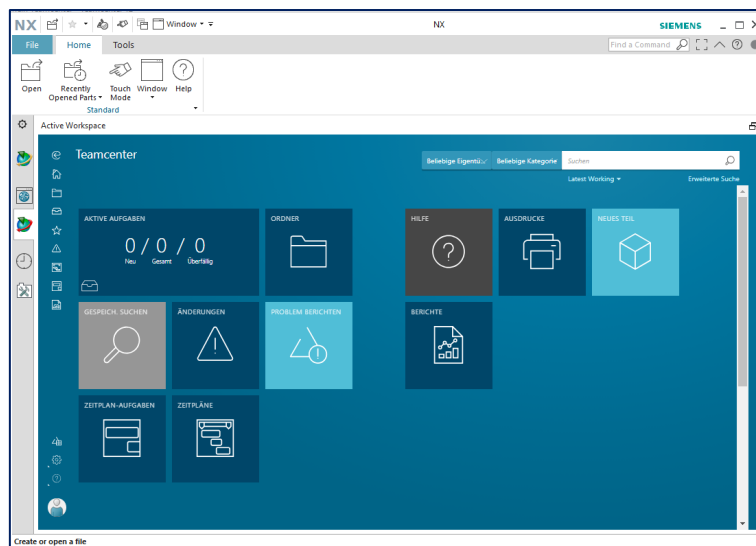


Teamcenter CAD Integration NX, Solid Edge, Inventor, Creo, Catia, Solid Works

Dieser Kurs behandelt die Integration des Siemens NX CAD Client, oder eine der anderen Integrationen in Verbindung mit dem Teamcenter Rich Client, und wenn verfügbar mit dem Active Workspace.

Er richtet sich an Anwender, die kaum oder wenig Erfahrung im Umgang mit Teamcenter haben und die Kenntnisse über die Handhabung von Teamcenter in Verbindung mit einer CAD Integration benötigen, um im Rahmen ihrer konstruktiven Tätigkeiten zu einer effizienten, strukturierten und nachvollziehbaren Ablage der erzeugten Daten beizutragen.






Dieser Kurs vermittelt ein Verständnis dafür, wie man sich im Arbeitsbereich zurechtfindet. Thematisiert wird hierbei insbesondere die Verwaltung von CAD Daten mit ihrer jeweiligen Struktur im Kontext von Teamcenter.

Kurs: TC Anwender CAD Integration
Dauer: 2 Tage
Voraussetzungen: CAD Kenntnisse innerhalb des jeweiligen Systems

Auszug aus den Inhalten:



Themen

-  Starten der Integration
-  Speichern
-  Suchen
-  Unterschiede zum Rich Client
-  Bedienung Rich Client
-  Import und Export von Baugruppen
-  Beziehungen
-  Integrationsarten
-  Öffnen
-  Zugriffsrechte
-  Bedienung im Active Workspace (falls verfügbar)
-  Import und Export von Einzelteilen
-  Ladeoptionen
-  Stücklisten