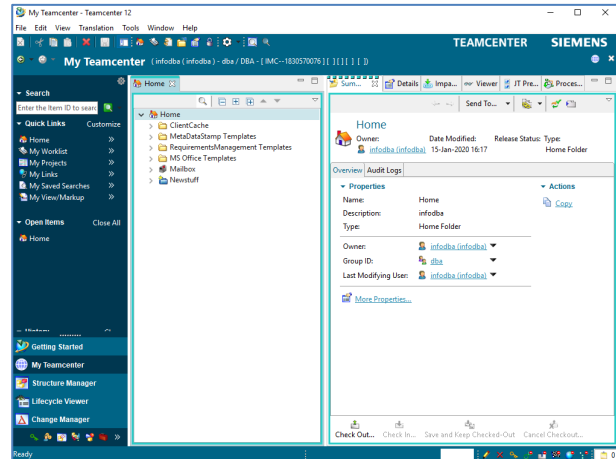


Teamcenter Anwender

Nach einer kurzen Einführung in die allgemeinen Themen, wie z.B. „PLM“ / „PDM“ / „DMS“ / etc. wird die Anwendung von Teamcenter in den Vordergrund gestellt.

Den Teilnehmern wird das Bedienkonzept von Teamcenter erläutert. Großen Wert legen wir auf die Vermittlung des Wissens, was unter den verschiedenen Datentypen zu verstehen ist und welcher Verwendungszweck hierfür vorgesehen ist. Hierbei handelt es sich insbesondere um Items, Revisionen, Datasets und Stücklisten. All dies wird an praktischen Beispielen in einer Virtuellen Umgebung vermittelt. Nach Festigung der Grundlagen wird den Teilnehmern das Teamcenter Organisations- und Berechtigungskonzept erläutert.



Weitere Inhalte dieses Kurses sind die verschiedenen Suchmöglichkeiten, sowie die Visualisierung von Dokumenten (u.a. CAD Modelle und Zeichnungen), bevor das Gesamtbild durch Themen wie Klassifizierung und Workflows abgerundet wird. Auch die Verwendung des Active Workspace (WEB Applikation) anstelle des Rich Client (Windows Applikation) wird den Teilnehmern nähergebracht.

Kurs: TC Anwender
Dauer: 3 Tage
Voraussetzungen: keine

Auszug aus den Inhalten:



Themen

-  Mein Teamcenter
-  Produktdaten
-  Suchen
-  Referenz-Nachweis
-  Prozesse
-  Projekte
-  Active Workspace Bedienung
-  Rechtekonzept
-  Zugriffsrechte
-  Datenimport und Export
-  Ein und Auschecken von Daten
-  Ordner und Favoriten
-  Klassifizierung