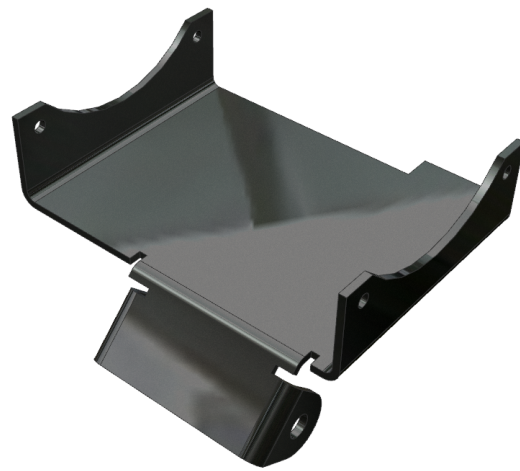


NX Blech Konstruktion

Durch die heutigen Fertigungsverfahren ist es möglich, ein Blechbauteil nahezu in fast jede beliebige Form zu bringen. Da NX Blech über die Möglichkeit verfügt, Fertigungsinformationen direkt an die Maschine weiterzugeben, ist NX Blech ein wichtiger Baustein in der PLM Kette. Damit in der Blech-Konstruktion und deren Fülle an Funktionen jederzeit der Überblick beibehalten wird, erlernen die Teilnehmer dieses Kurses deren Nutzung und konkrete Anwendung. Dabei werden auch die optimalen Voreinstellungsmöglichkeiten zum Thema Material und Biegeparameter betrachtet.

Da die Wiederverwendung der Blechkonstruktionen, sowie die Erzeugung von Varianten oft ein wichtiger Baustein ist, steht der Modellaufbau als parametrische Konstruktion im Mittelpunkt.

Damit die Blechkonstruktionen einfach zu erstellen und schnell abzuändern sind, liegt der Fokus der Konstruktion auf den Skizzierermöglichkeiten in NX. Ausgehend von NX Blech Basisformelementen werden den Teilnehmern anhand der Biege- und Schrägungsfunktionen die ersten Schritte in der Blechkonstruktion aufgezeigt und mit Übungen und Wiederholungen gefestigt.












Zu den weiteren Lerninhalten gehört es dann, die Detaillierung der Blechteile zu erlernen, wie z.B. das Stanzen und Stabilisieren der Bauteile. Hier legen wir den Fokus auf die korrekte Reihenfolge innerhalb der Konstruktion, damit Stabilität auch bei künftigen Updates immer gegeben ist. Die Verwendung von NX Formelementen, die nicht zum Blech Modul gehören, finden ebenfalls Ihre Anwendung in diesem Kurs. Gegen Ende des Kurses richtet sich der Fokus auf die Abwicklung von Blechbauteilen. Abschließend wird die Import Funktion besprochen und es wird thematisiert, wie NX Konstruktionen in ein Blech-Volumen überführt werden können.

Kurs:	NX Blechkonstruktion
Dauer:	2 Tage
Voraussetzungen:	NX Kenntnisse (z.B. Grundkurs I oder II), NX Skizzierkenntnisse

Auszug aus den Inhalten:



Themen

-  NX Voreinstellungen
-  Basisformelemente
-  Biege- und Schrägungsfunktionen
-  Eckenausbildungen
-  Stanzen und Stabilisieren
-  Importieren und Konvertieren
-  Konstruktionsmethodik
-  Erzeugen von Abwicklungen
-  NX Blech Erweiterungen