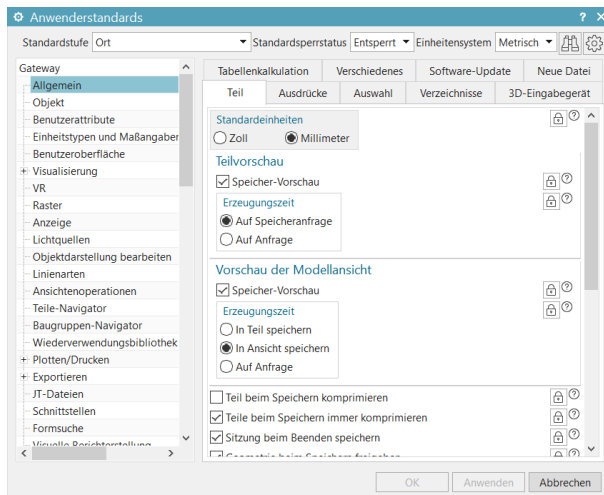


NX Anwenderbetreuer – Key-User

Dieser Kurs ist optimal abgestimmt auf die Bedürfnisse der Anwenderbetreuer (oder auch Key-User). Diese dienen in Ihrem Unternehmen als Schnittstelle von der Fachabteilung zum Administrator der Anwendung und können vor Ort den Kollegen im ersten Anlauf helfen, Probleme zu lösen und sie dann ggfls. an den Administrator weiterleiten.



Die aufgeführten Themen sind Beispiele und können selbstverständlich ganz individuell auf Ihre Bedürfnisse zugeschnitten werden.

Kurs: NX Anwenderbetreuer / Key-User
Dauer: 2 Tage
Voraussetzungen: NX Kenntnisse (z.B. Grundkurs I oder II)

Auszug aus den Inhalten:



Themen

-  Administrative Möglichkeiten
-  Rechtekonzept
-  Anwenderstandards
-  Journals
-  Vorlagen Dateien
-  Makros
-  UDF erzeugen
-  Konstruktionsrichtlinie
-  Teilefamilien
-  Was ist Check Mate
-  Wiederverwendungsbibliothek
-  HD3D Möglichkeiten
-  Symbolbibliothek